

F邸

建築概要

施工主：F様
家族構成：夫婦・子1人
敷地面積：353㎡(106坪)
延床面積：205㎡(62坪)
構造：

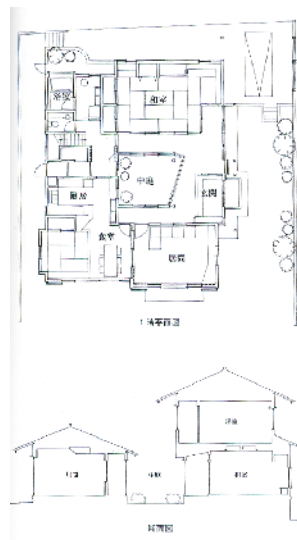
Photo



玄関



建物全景



見取図

Coment by AK -Sekkei

「こうすれば欠陥住宅被害は防げる 信頼できる住宅設計者31名」/ 企業組合建築ジャーナル 掲載

周辺との環境の調和について

閑静な住宅街での立地条件のため、西側隣家への日当たりなどを十分配慮し、周辺環境に対しては、あまり目立つことなく、普通の家としてのたたずまいの住まいとする。

配置計画について

計画敷地は南に畑となっており、北側に建物を考え、将来南の畑は、住宅なり、庭なり、アプローチなり、と自由に計画できるように考えた配置とする。また、今計画の駐車スペースとサービス入口は北側道路よりと考える。

建築計画について

小さいながらも、通風や採光、はたまたその住まいならではの雰囲気をもつ中庭のある家とする。

特に監慮してほしい機能について

住まい方は、少ない家族での、実用を詰まえた使いやすさと、日々の生活と接客の場とが、あまり干渉することのない家とする。

建物の意匠について

外観、内観とも、日本的な感じを雰囲気づくりの基調とした表現を用い、明るく、すっきりと、また、落ち着いたきのある普通の住まいとする。

建物の意匠について

外観、内観とも、日本的な感じを雰囲気づくりの基調とした表現を用い、明るく、すっきりと、また、落ち着いたきのある普通の住まいとする。

建築の予算について

標準的で一般的な予算を考えること。